

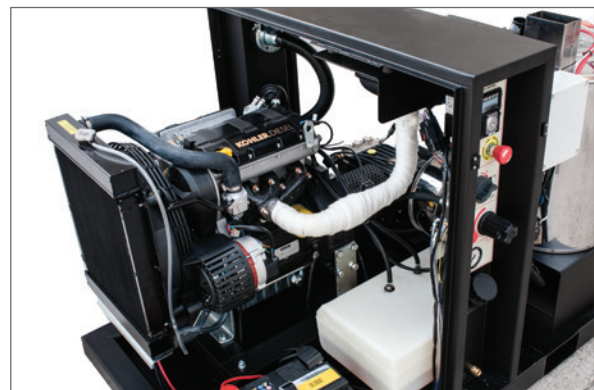
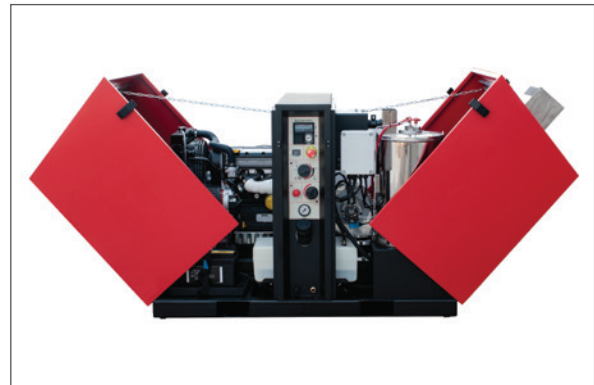


SKID

IDROPULITRICI AUTONOME PROFESSIONALI AD ACQUA CALDA
AUTONOMOUS PROFESSIONAL HOT WATER CLEANERS

SKID - IDROPULITRICI AUTONOME PROFESSIONALI AD ACQUA CALDA

- Motorizzazione diesel KOHLER: bicilindrico raffreddato ad aria per mod. 200/15 e 3 cilindri raffreddato a liquido per mod. 250/15
- Caldaia alto rendimento con alimentazione elettrica a 12 VCC
- Pompa alta pressione con pistoni in ceramica, testata in ottone e valvola by-pass
- Capiente vaschetta acqua con rubinetto a galleggiante
- Erogazione detergente con rubinetto regolatore
- Valvola regolazione pressione accessibile dall'esterno
- Cofani in lamiera basculanti per le manutenzioni
- Avviamento elettrico mediante batteria (non inclusa)
- Bassa rumorosità
- Unico e capiente serbatoio gasolio per motore e caldaia: da 3 a 6 ore/autonomia
- Basamento con predisposizione per la movimentazione con carrello elevatore
- Quadro elettrico con segnalazioni livelli e anomalie
- Kohler diesel engine: 2 cylinders air-cooled for mod. 200/15 and 3 cylinders water cooled for mod. 250/15
- High efficiency 12 volt DC Boiler
- Triplex Plunger Pump with three ceramic pistons and brass head
- High capacity built-in water tank with floating valve and tap
- Adjustable detergent injection system
- On-board front panel regulator of By-pass valve
- Swivel hoods in sheet metal for easy maintenance
- Electric starter with battery (not included)
- Low noise
- One single high capacity fuel tank for both motor and boiler: from 3 to 6 hours work on a full tank
- Metal frame with holes for forklift handling
- Electric control panel with warning leds



ACCESSORI IN DOTAZIONE / SUPPLIED ACCESSORIES

		N°	MOD.	COD.	DESCRIZIONE - DESCRIPTION
1		1	250/15	01AC422	Idropistola con Semilancia e swivel (in M22 out M22) Spray gun with Semilance and swivel (in M22 out M22)
2		2	250/15	01AC419	Lancia INOX l=70 cm (in M22 out 1/4"F) Stainless steel lance l=70 cm (in M22 out 1/4"F)
3		3	250/15	I50202	Ugello 1/4"M 2504 Nozzle 1/4"M 2504
4		4	250/15	01AC425	Tubo A.P. l=15 m R2 - 5/16" M22 - M22 H.P. hose l=15 m R2 - 5/16" M22 - M22
5		5	250/15	B.RCVR00170	Portagomma innesto rapido 1/2" Hose connector 1/2"
6		6	250/15	B.RCVR00169	Presa Portagomma 3/4" Threaded tap adaptor 3/4"

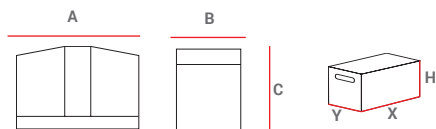
ACCESSORI A RICHIESTA/ ACCESSORIES ON DEMAND

KIT UGELLO STURATUBO PIPE CLEANING KIT	KIT UGELLO ROTANTE TURBO TURBO NOZZLE KIT	KIT SABBIAURA SANDBLASTING KIT
		
Mod. Tubo-Hose (15 m) Cod. 01AC376	Mod. Lancia - Lance (70 cm) Cod. 01AC514	Mod. (04= 1,19 mm) Cod. 01AC474*
Mod. Ugello - Nozzle (04) Cod. 01AC471	Mod. Ugello - Nozzle (04) Cod. 01AC493	Mod. Ugello Sabbia - Sand Nozzle (ricambio - spare part) Cod. 01AC480
SABBIA (25 KG) SAND (25 KG)	KIT PIEDI ANTIVIBRANTI RUBBER FEET KIT	
	 <p>4 pz/4 pcs</p>	
Cod. 01AC284	Cod. 01AC565	

* Ugello incluso nel kit - Nozzle included

SKID - IDROPULITRICI AUTONOME PROFESSIONALI AD ACQUA CALDA

AUTONOMOUS PROFESSIONAL HOT WATER CLEANERS



PESI E DIMENSIONI MACCHINA WEIGHTS AND DIMENSIONS MACHINE					IMBALLO PACKAGING			
MOD	A	B	C	Netto/Net	X	Y	H	Lordo/Gross
	[mm]	[mm]	[mm]	[kg]	[mm]	[mm]	[mm]	[kg]
SKID 250/15	1.400	1.000	1.080	442	1.500	1.100	1.280	480

		250/15
codice - code		● 01DS03
pressione mas. - max. pressure	[bar - Mpa - psi]	250 25-3.625
portata - flow rate	[lt/h]	900
pompa - pump		IP47
rotazione pompa - pump speed	[rpm]	1.750
motore - motor	[modello - models]	diesel KOHLER mod. LDW 1003
cilindri - cylinders	[nr]	3
cilindrata motore - engine displacement	[cm ³]	1.028
potenza max. - max power	[hp]	19,5
serbatoio gasolio - fuel tank	[lt]	20